



Programmanagement volgens PMI

21 maart 2006



Even voorstellen

Betty Nieuwenburg

- (IPMA-B) project- en programmamanager
- IPMA-assessor
- Voorzitter PMI-programmagroep
Programmamangement



Onderwerpen

- Wat is PMI
- Wat kan PMI voor u betekenen
- Wat is en doet de PMI programmagroep
Programmamanagement
- Programmamanagement volgens PMI



Missie

PMI Nederland wil de discipline
projectmanagement en de professionaliteit
van projectmanagers in een zo groot
mogelijk aantal branches in Nederland en
België meer her -en erkenning geven

Project Management Instituut Nederland,
(voor) kennis, kwaliteit en kunde



Om dit te bereiken is PMI:

- *een netwerkorganisatie gericht op het ontwikkelen van de professionaliteit*
- *een professionele organisatie*
- *toonaangevend*
- *toegankelijk*
- *onafhankelijk*



In dit kader houdt PMI zich bezig met:

- Het organiseren van bijeenkomsten en activiteiten
- Het organiseren van congressen en uitwisselingsbijeenkomsten
- Het onderhouden van een website met actuele ontwikkelingen
- redactie en eindredactie van de het periodieke blad Projectie
- Het samenwerken met andere organisaties
- Onderdeel internationale community IPMA
- Het leveren van kaders voor de certificering, opleiding en training van projectmanagers.



Concrete activiteiten

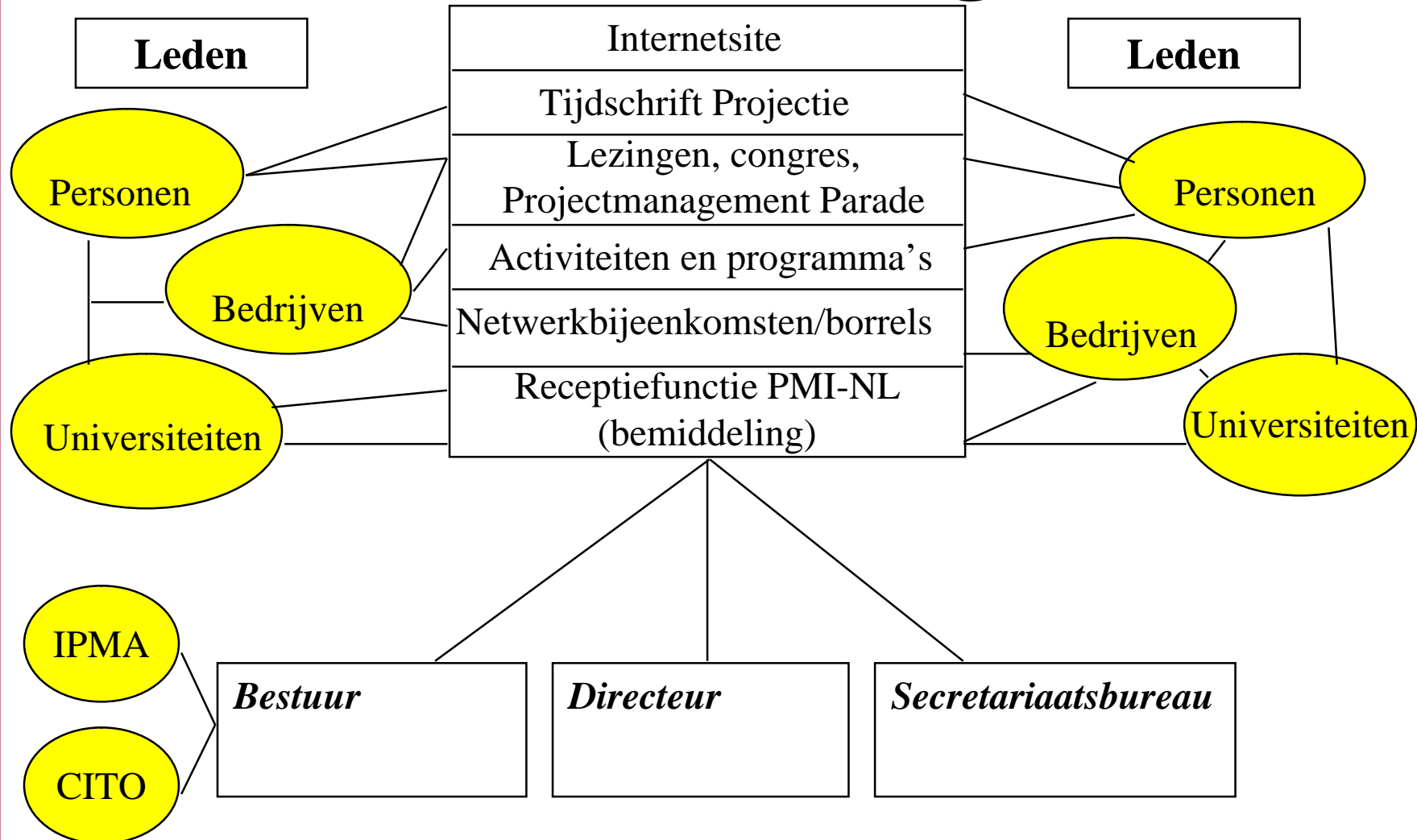
Avondlezingen (activiteiten programmering)	Nieuwe leden
Risicomanagement	Platform voor zzp-ers
Programmamanagement	Agile
Projectvolwassenheid organisaties	Inventarisatie Methoden en Technieken
Professie & hoger onderwijs	Congres
Redactie van Projectie	Project Management Parade
PM bij de overheid	National Competence Baseline
Regio Zuid Oost Nederland	van den Honert Boerma stichting
Communicatie	PR & Marketing
Procesmanagement	Planning

Hoe ontstaan en verdwijnen werkgroepen?

- Duizend bloemen bloeien (initiatieven vanuit de leden, die levensvatbaar blijken te zijn)
- Organisch (PMI biedt infrastructuur)
- “gestuurde” initiatieven:
 - Randvoorwaardelijke zaken, zoals Internet en Marketing
 - Certificering



PMI als netwerkorganisatie

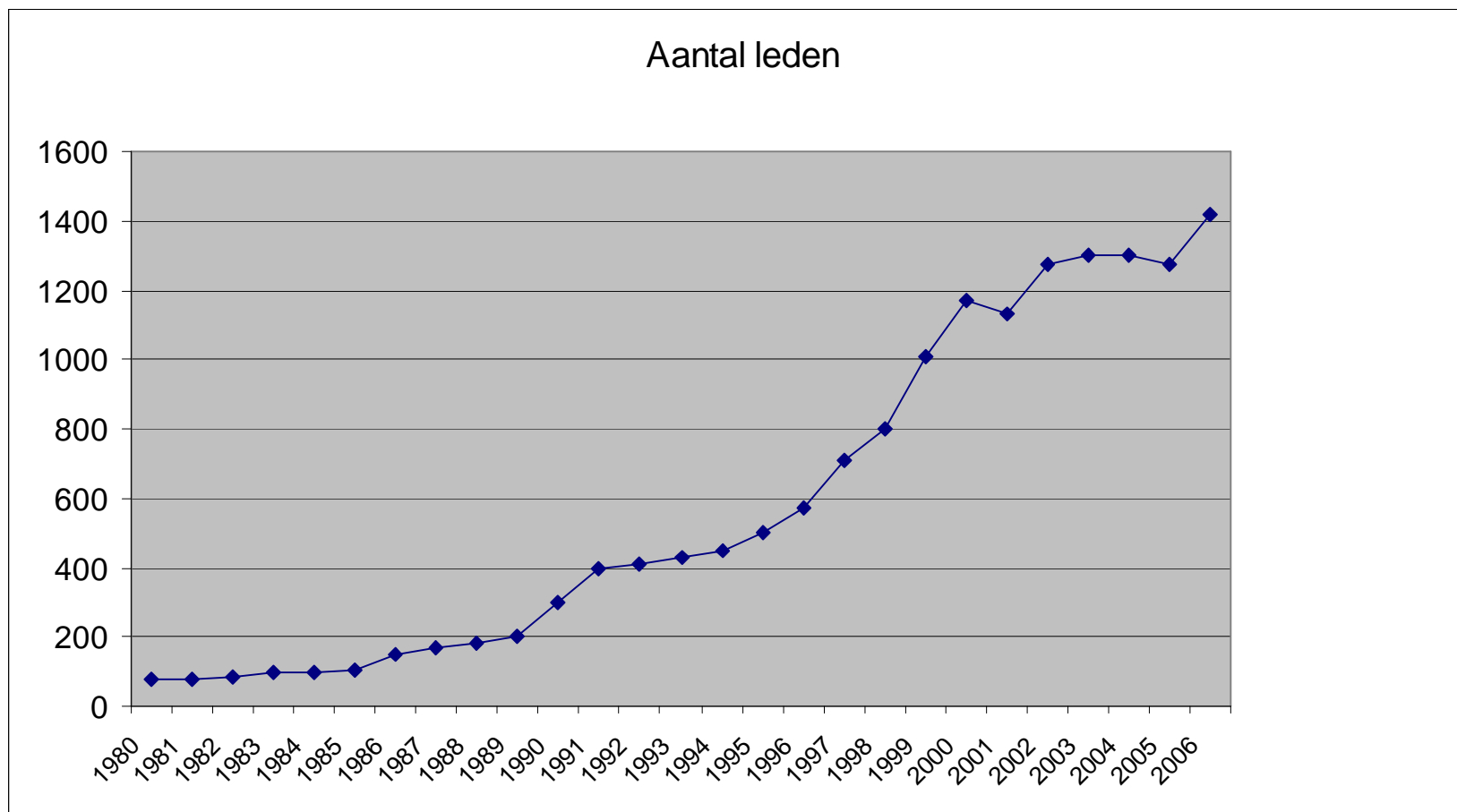




Voordelen lidmaatschap PMI NL

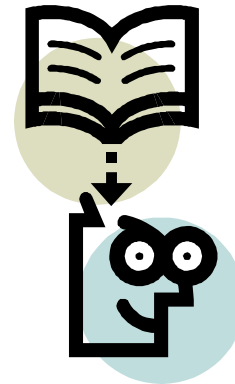
- Toegang, tegen lage prijzen, tot door PMI georganiseerde activiteiten zoals het congres, de Project Management Parade, lezingen en workshops;
- Abonnement op het verenigingsblad Projectie;
- Deelname aan de diverse programma's of gebruik maken van de producten van de programma's;
- Korting op een abonnement op the International Journal of Project Management;
- Toegang tot internationale projectmanagement netwerken

Ontwikkeling ledenbestand PMI-NL (peildatum 1 januari)



Doel programmagroep Programmamanagement

- Afstemmen begrippen en aanpak (professionaliseren)
- Informatie verstrekken





Organisatie

- **Kernteam:**
 - Betty Nieuwenburg (Transformance Management)
 - Rix Hof (Getronics Pink Roccade)
 - Bert Hedeman (Insights)
 - Theo van der Tak (Twijnstra Gudde)
- **Leden:**
 - ongeveer 50 personen waarvan ong 15 stabiel.



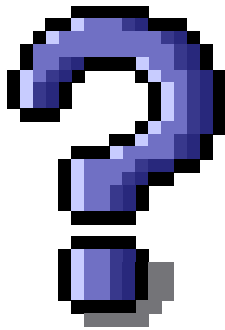
Activiteiten Programmamanagement

- Kennis delen (4 x per jaar)
- Bespreken van praktijkcases
- Geven van presentaties
- PMI dinner lectures
- Artikelen in Projectie
- Organiseren van seminars
- Geven van introductietraining

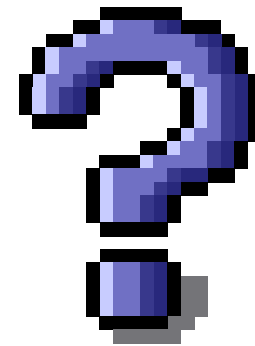


Voor wie

- Programmamangers uit de praktijk
- Projectmanagers in programma's
- Geïnteresseerden



Wat is
Programmamanagement





Waarom programmamanagement

Dmv programmamanagement kun je:

- Samenhang creëren / bewaken
- Afhankelijkheden met omgeving managen
- Overzicht creëren / behouden
- Prioriteiten stellen



Kernbegrippen van programma

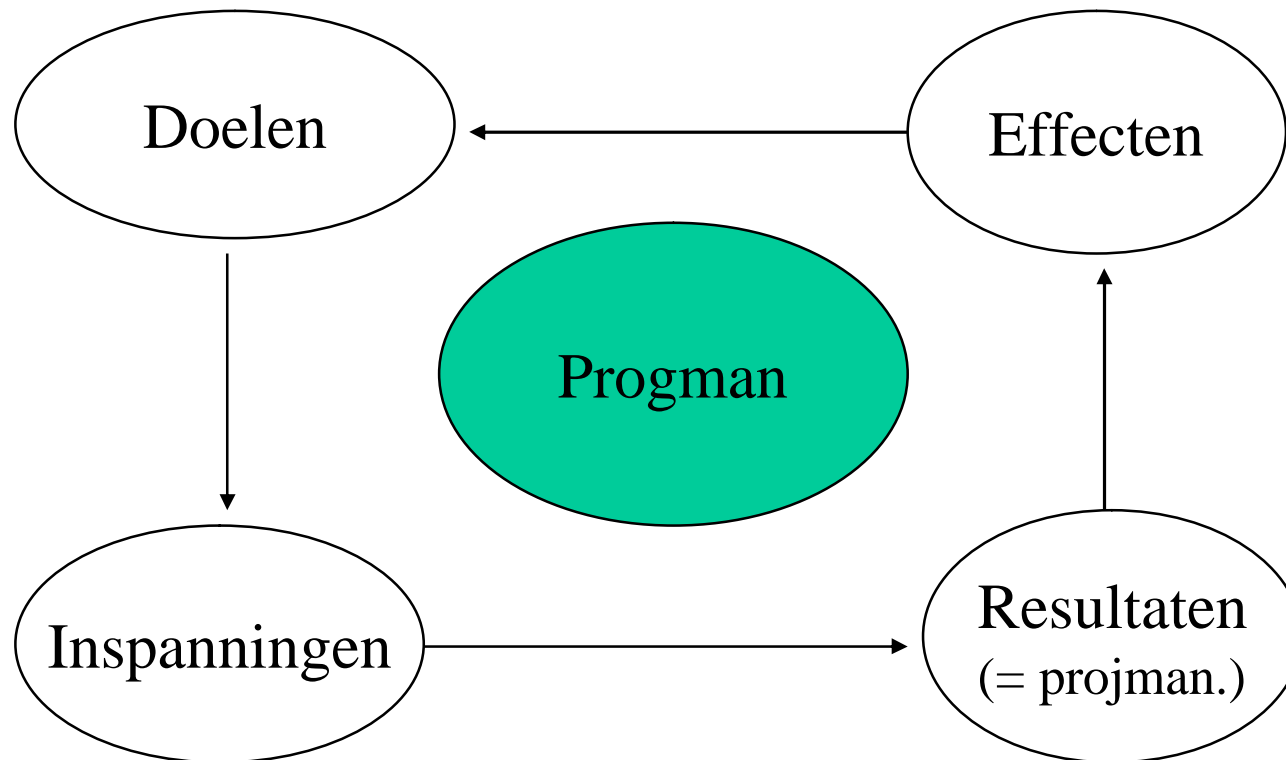
- Uniek
- Tijdelijk
- Complex
- Samenhang
- Beperkte middelen
- Doelengericht
- Strategisch belang
- Samenwerken



Definitie Programmamanagement

Programmamanagement
is een middel om
(strategische) veranderingen
door te kunnen voeren

Sturing





Voorbeelden Programma's

- Verbetering Leefsituatie Sociaal Kwetsbaren
- Revitalisering Bedrijventerrein
- Elektronische Dienstverlening
- Reorganisatie
- Productontwikkeling
- ..

Bracht ik wat u kwam halen?



bedankt